

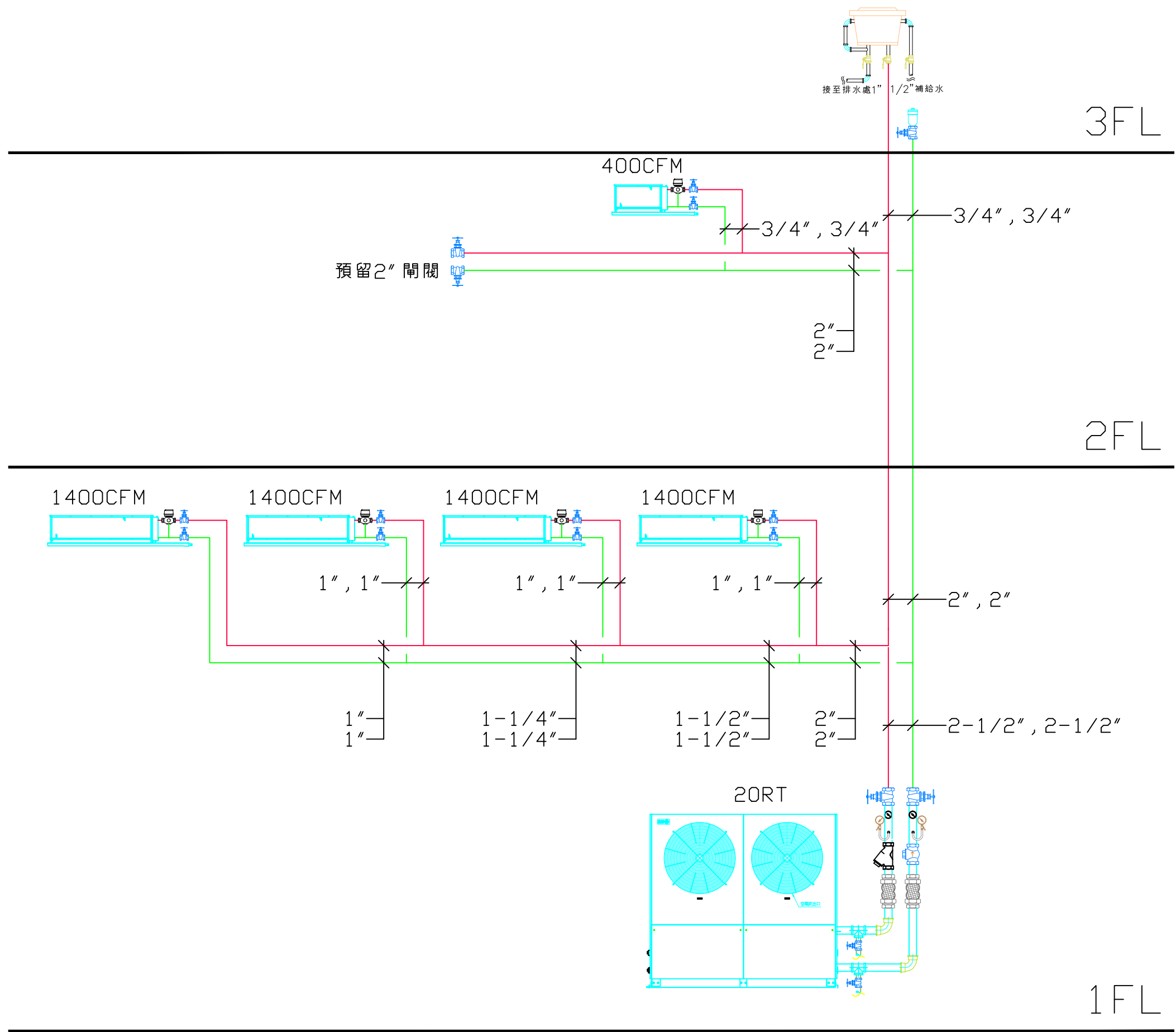
# 保證責任彰化縣鹿港信用合作社招標公告

中華民國 107 年 6 月 22 日

彰鹿信合社字第 10700279 號

- 一、廠商資格：凡具備相關營業項目證照(公司執照須有冷凍空調工程業務項目)，當年度營所稅納稅證明，並使用統一發票之廠商。
  - 二、招標名稱：鹿港信用合作社-彰濱分社空調設備工程。
  - 三、標單領取：107年7月6日下午3時30分前，憑營業證照影本，向總務室領取，逾期概不受理。
  - 四、投標辦法：參加廠商應於107年7月9日下午2時30分以前，將標單連同押標金新臺幣壹拾萬元整（應以現金或金融機構主管機關核准之金融業者為發票人開立之支票、匯票或本票，抬頭指名「保證責任彰化縣鹿港信用合作社」）投入標箱）。逾時投標以棄權論，未繳押標金之標單無效。
  - 五、開標時間地點：民國 107 年 7 月 9 日下午 3 時在總社二樓會議室當眾開標。
  - 六、開標辦法：投標廠商有一家以上符合資格即可開標，如合於招標文件規定之投標廠商之最低標價均超過底價時，得洽該最低標廠商減價一次；減價結果如仍超過底價時，得由所有合於招標文件規定之投標廠商重新比減價格一次，如仍超過底價，由本社另行公告日期招標。
  - 七、押標金領取：未得標廠商當場發還，得標者，於履行合約後一個月內無息退還。
  - 八、履約日期：得標廠商應配合業主及現場狀況安裝施做。
  - 九、履約地點：彰化縣鹿港鎮復興路 620 號。(彰濱分社新建大樓)
  - 十、工程圖說：1. 投標廠商請自行前往現場履勘丈量或洽本社總務室，得標廠商應依現場狀況施工安裝不得異議。  
2. 工程圖說如有疑問應於投標前主動提出確認，開標時及訂約後不得再提出異議，並以本社解釋為準。
- 註：(1) 標箱放置於總社二樓會議室。  
(2) 每乙家廠商限領一份標單。  
(3) 得標廠商應依得標價格承做，不得異議。  
(4) 如有不詳盡之處，請洽總務室，電話：7782182 轉 259、262。

理事主席 施 輝 雄



空調昇位圖

# 鹿港信用合作社

## 工程標單

工程名稱：鹿港信用合作社-彰濱分社空調設備工程

日期：

工程地點：彰化縣鹿港鎮復興路620號

項目 Item	品名 & 規格 Description	單位 Unit	數量 Quantity	單價 Unit price	複價 Amount	備註 Remarks
一	機器設備					
二	設備基礎防震及按裝工程	式	1			
三	水管工程	式	1			
四	配電工程	式	1			
五	風管工程	式	1			
	小計(一~五項)					
六	營業稅5%	式	1			
	總計(一~六項)					
說明：						
1	本工程採總價承包責任施工，已完成合約之圖樣、施工說明書及標單載明工程內容為要求。					
2	本標單項目及數量僅供投標者參考之用，圖說與標單內容如有不符，需於相關項目單價自行調整，標單不可任意更改或加註，並不得於訂約時或訂約後提出項目遺漏或數量、金額不符要求調價。					
3	工程圖說如有疑問應於投標前主動提出確認，開標時及訂約後不得再提出異議，並以甲方解釋為準。					
4	本工程不得使用同等品，其定義與時機應依合約相關規定辦理。					
5	本工程承包商必須事先勘查現場後評估成本單價，得標後不得藉故要求任何加價。					
6	本工程施工中所有安全措施必須依勞工安全衛生相關法令辦理。					
7	本工程投標時需檢附營利事業登記證，公司執照須有冷凍空調工程業務項目，當年度營所稅納稅證明					
8	本表需填寫清楚，如有塗改應加蓋圖章否則無效。					
9	本工程係以總價承攬，所列項目、數量及單位僅供參考，投標廠商應依圖說及現場勘查結果詳細估算，得標後不得以圖說欠詳等理由辦理追加。					
10	圖示範圍內若有不清之處，以業主解釋為準，若有少許變動時，承包商不得要求追加帳，承包商得標後應於一週內準備設備材料送審資料，交由業主審查，合格後方得動工；施作前必須詳繪施工圖，經確認後方得施工，否則損失自行負責。					

# 鹿港信用合作社

## 工程標單

工程名稱：鹿港信用合作社-彰濱分社空調設備工程

日期：

工程地點：彰化縣鹿港鎮復興路620號

項目 Item	品名 & 規格 Description	單位 Unit	數量 Quantity	單價 Unit price	複價 Amount	備註 Remarks
一	機器設備					
1	氣冷式冰水主機 (渦卷式四壓縮機) 板式冰水器 / 內置冰水泵 / 冷媒R-410A 冷房能力：70KW / 20RT / 3φ 220V	台	1			日立
2	吊隱式冰水送風機 1φ 220V 1400CFM(不鏽鋼水盤附回風箱)	台	5			日立
3	膨脹水箱 20L	只	1			良機
	小計					
二	設備基礎防震及按裝工程					
1	冰水主機不銹鋼槽鐵架230W*80H*80D	式	1			
2	氣冷式冰水主機橡膠避震墊15*15*5cm	只	6			
3	氣冷式冰水主機安裝	台	1			
4	小型冷風機吊裝	台	5			
5	膨脹水箱安裝	只	1			
6	不銹鋼五金另料	式	1			
7	吊車費用	式	1			
	小計					
三	水管工程					
1	不銹鋼水管 20S					彰原.允強.美亞
	2-1/2" (3.5mm)	M	24			
	2" (3.5mm)	M	48			
	1-1/2" (3.0mm)	M	12			
	1-1/4" (3.0mm)	M	12			
	1" (3.0mm)	M	24			
	3/4" (2.5mm)	M	6			
2	不銹鋼水管另料(含彎頭、三通、大小頭、)	式	1			
3	PVC排水管工料(含保溫)	式	1			
4	FM橡塑防火材質保溫管					SUPERLON
	2-1/2" × 38 mm / t	M	24			
	2" × 38 mm / t	M	48			
	1-1/2" × 38 mm / t	M	12			
	1-1/4" × 32 mm / t	M	12			
	1" × 32 mm / t	M	24			
	3/4" × 25 mm / t	M	6			

# 鹿港信用合作社

## 工程標單

工程名稱：鹿港信用合作社-彰濱分社空調設備工程

日期：

工程地點：彰化縣鹿港鎮復興路620號

項目 Item	品名 & 規格 Description	單位 Unit	數量 Quantity	單價 Unit price	複價 Amount	備註 Remarks
5	保溫另料(含強力膠, 膠帶等)	式	1			
6	PU保溫管墊	式	1			
7	不銹鋼雙片式大流量球塞閥(SUS316)					富山.東光
	2-1/2"	只	2			
	2"	只	2			
	1"	只	14			
	3/4"	只	4			
8	不銹鋼由令式防震接頭 2-1/2"	只	2			
9	不銹鋼Y型過濾器 2-1/2"	只	1			富山.東光
10	不銹鋼逆止閥 2-1/2"	只	1			富山.東光
11	大排量自動釋氣閥 3/4"	只	1			富山.東光
12	T溫度計附套筒(不銹鋼)	組	2			台製
13	4"不銹鋼充油式壓力錶附不銹鋼曲管考克	組	2			
14	不銹鋼管路吊支架	式	1			
15	其它五金另料	式	1			
16	水管安裝工資	式	1			
17	水管保溫工資	式	1			
18	屋外冰水管外覆不銹鋼鐵皮	式	1			
19	防火泥填塞	式	1			
20	試水站壓	式	1			
21	運雜費	式	1			
	小計					
四	配電工程					
1	屋外型配電箱(不鏽鋼)	只	1			
2	NFB 3P 100AF 100AT 220V 30KA	只	1			三菱/富士
3	EMT導線管含各式零件	式	1			
4	PVC絕緣電線 600V					
	22mm	M	150			太平洋
	5.5mm2	M	60			太平洋
	2.0mm2	M	100			太平洋
5	PVC絕緣控制線 1.25mm2x5C	M	80			伸泰
6	LED溫控器	只	5			Honeywell
7	二、三通閥 3/4"	只	5			Honeywell
8	壓差開關含銅管及另料安裝	只	1			Honeywell
9	不銹鋼五金另料	式	1			
10	不銹鋼管路吊支架	式	1			

# 鹿港信用合作社

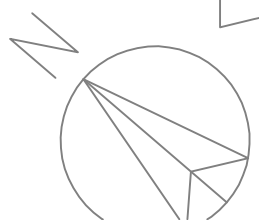
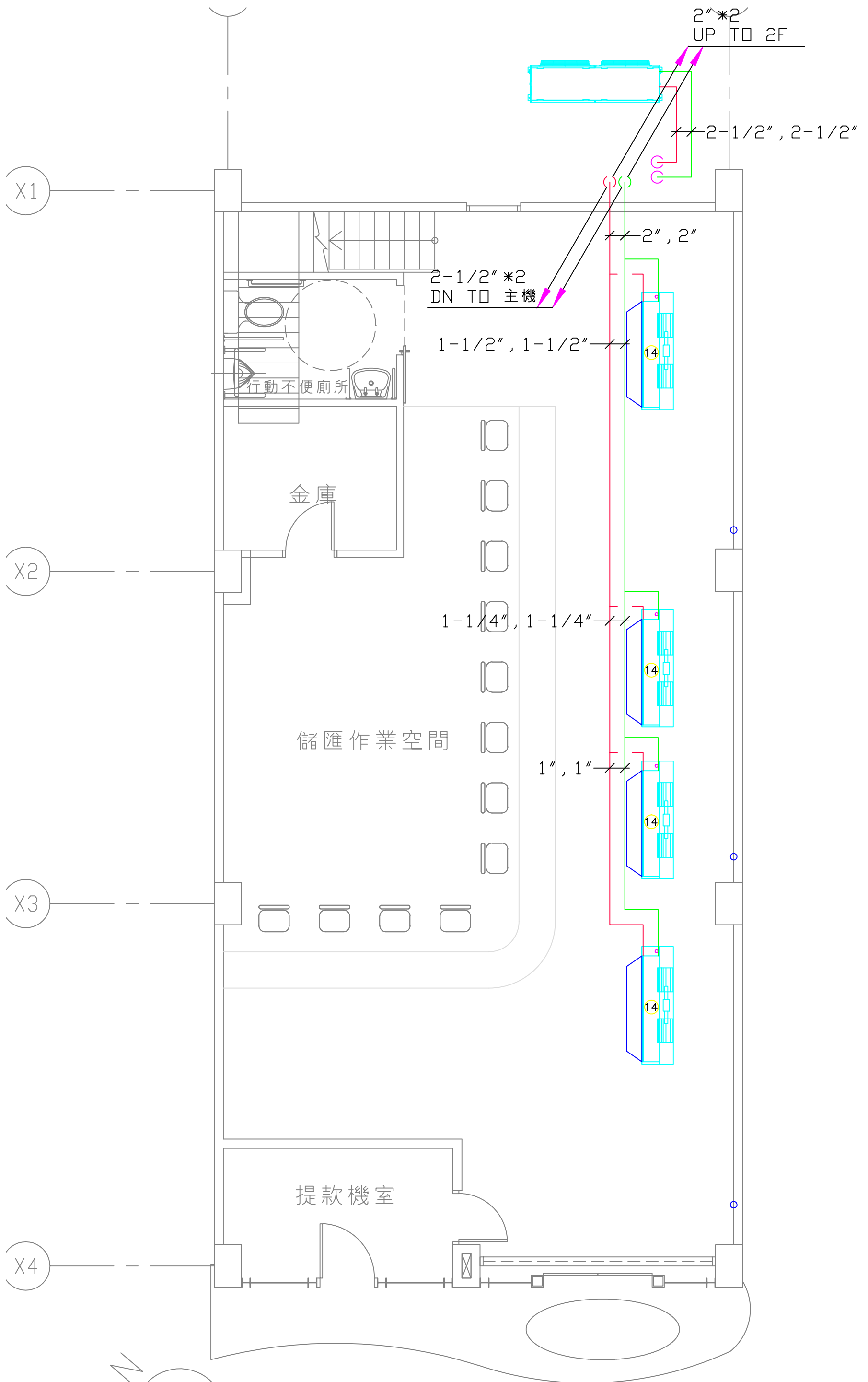
## 工程標單

工程名稱：鹿港信用合作社-彰濱分社空調設備工程

日期：

工程地點：彰化縣鹿港鎮復興路620號

項目 Item	品名 & 規格 Description	單位 Unit	數量 Quantity	單價 Unit price	複價 Amount	備註 Remarks
11	配管線工資及溫控安裝	式	1			
	小計					
五	風管工程					
1	PU集風箱 1400CFM	只	5			
3	PU三通12*8*8	只	1			
4	擴散型出風口 60*60	只	16			
5	線型回風板 (尼龍濾網) 60*60	只	9			
6	保溫軟管 12"(內層為尼龍布材質非鋁箔)	M	70			
7	保溫軟管安裝	式	1			
8	F/C出風箱出風口安裝	式	1			
	小計					



壹層水管平面圖

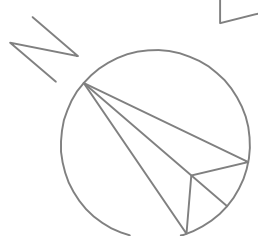
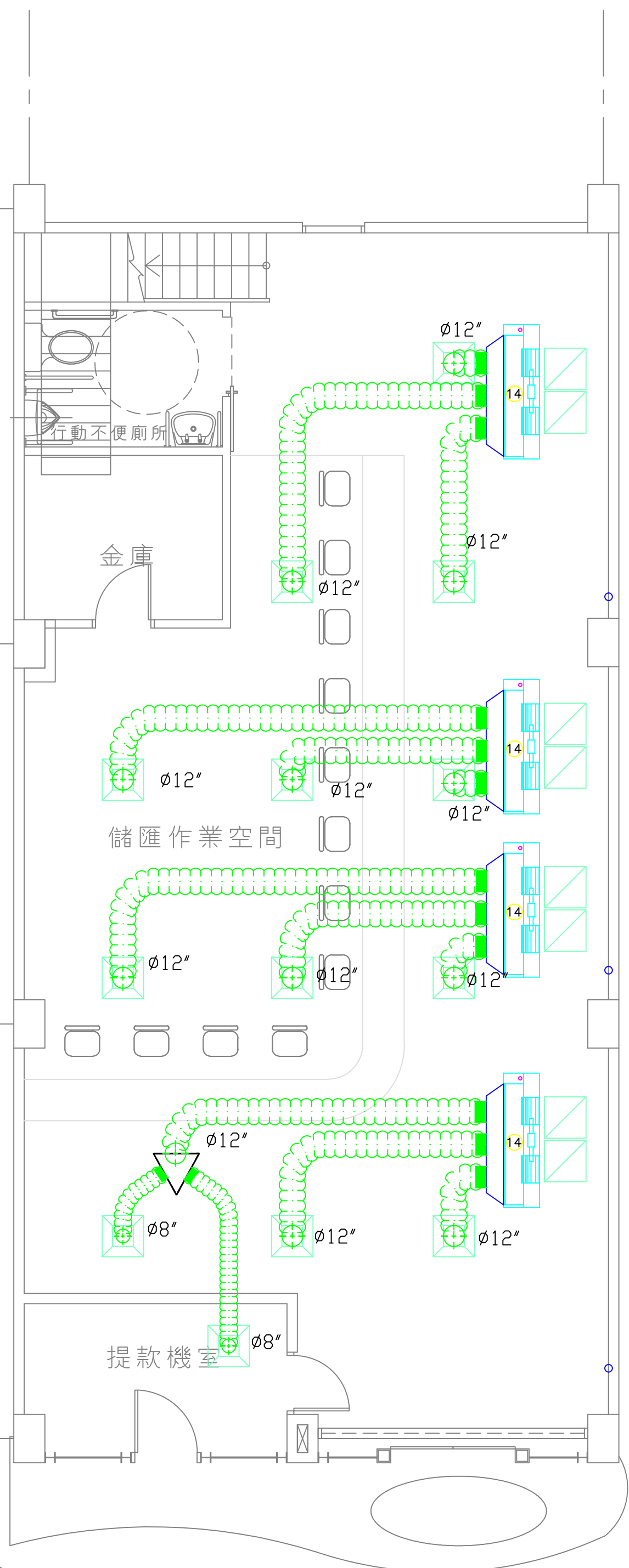
1:60

X1

X2

X3

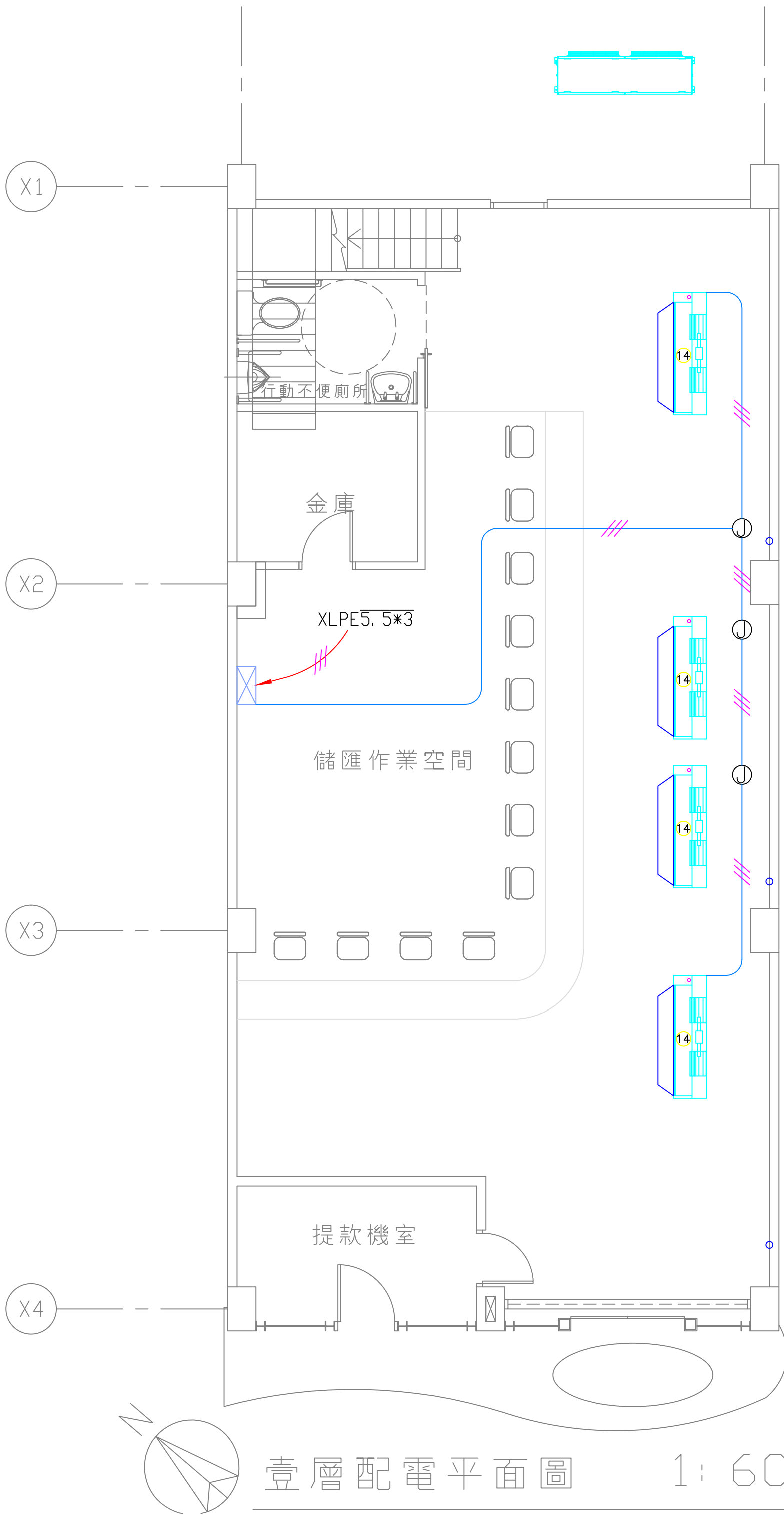
X4



壹層風管平面圖

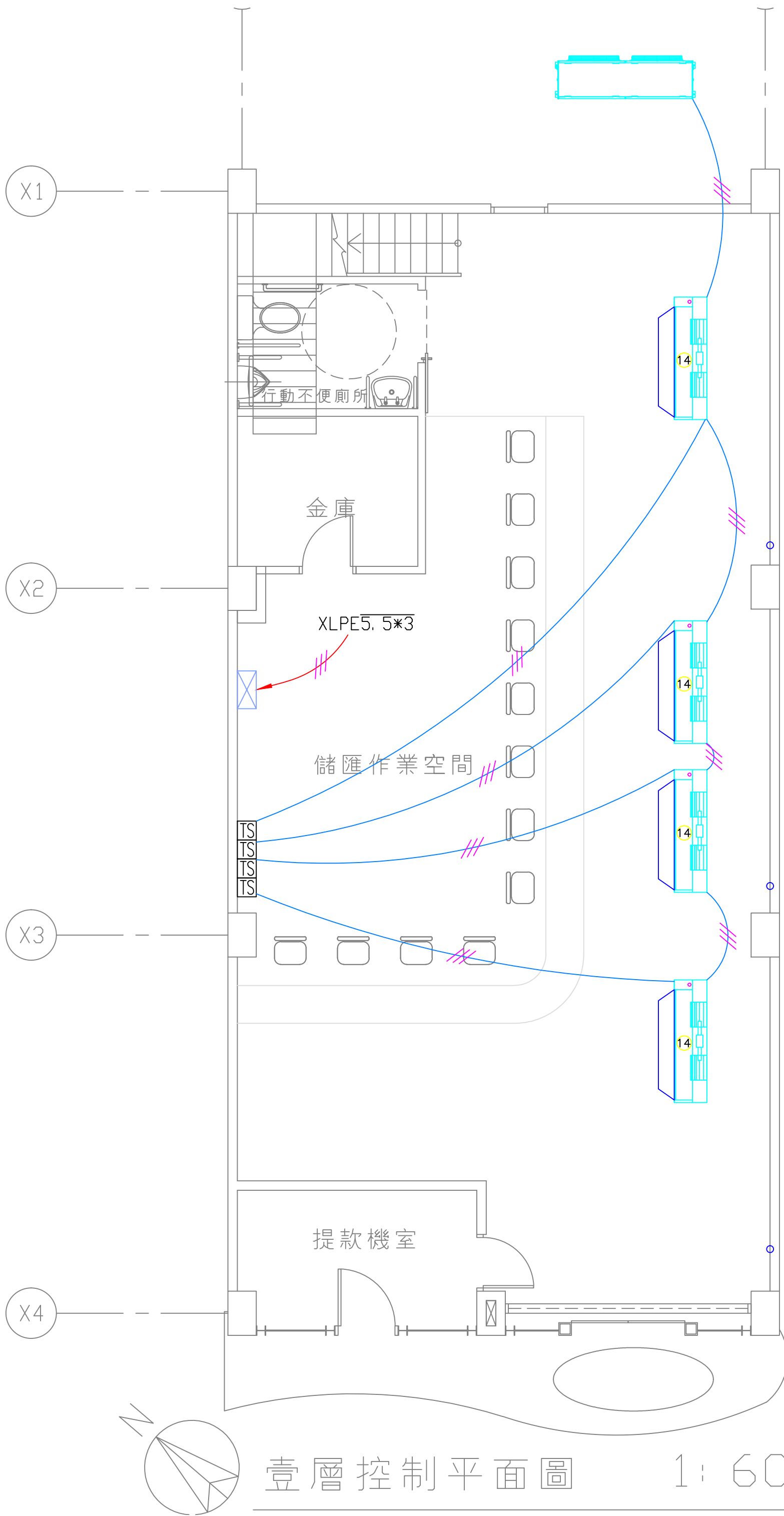
1: 60





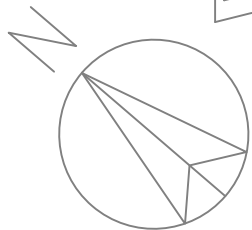
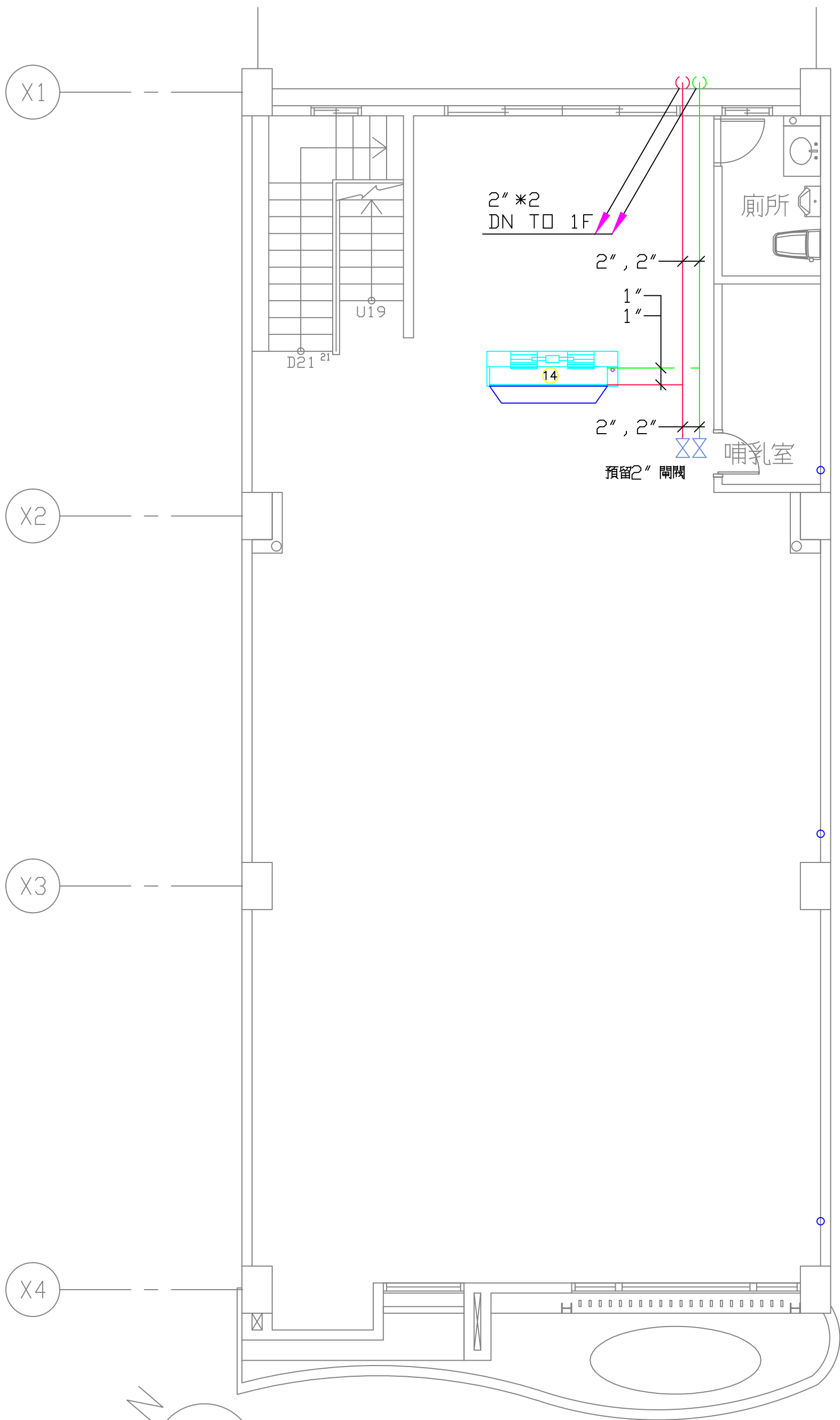
壹層配電平面圖

1:60



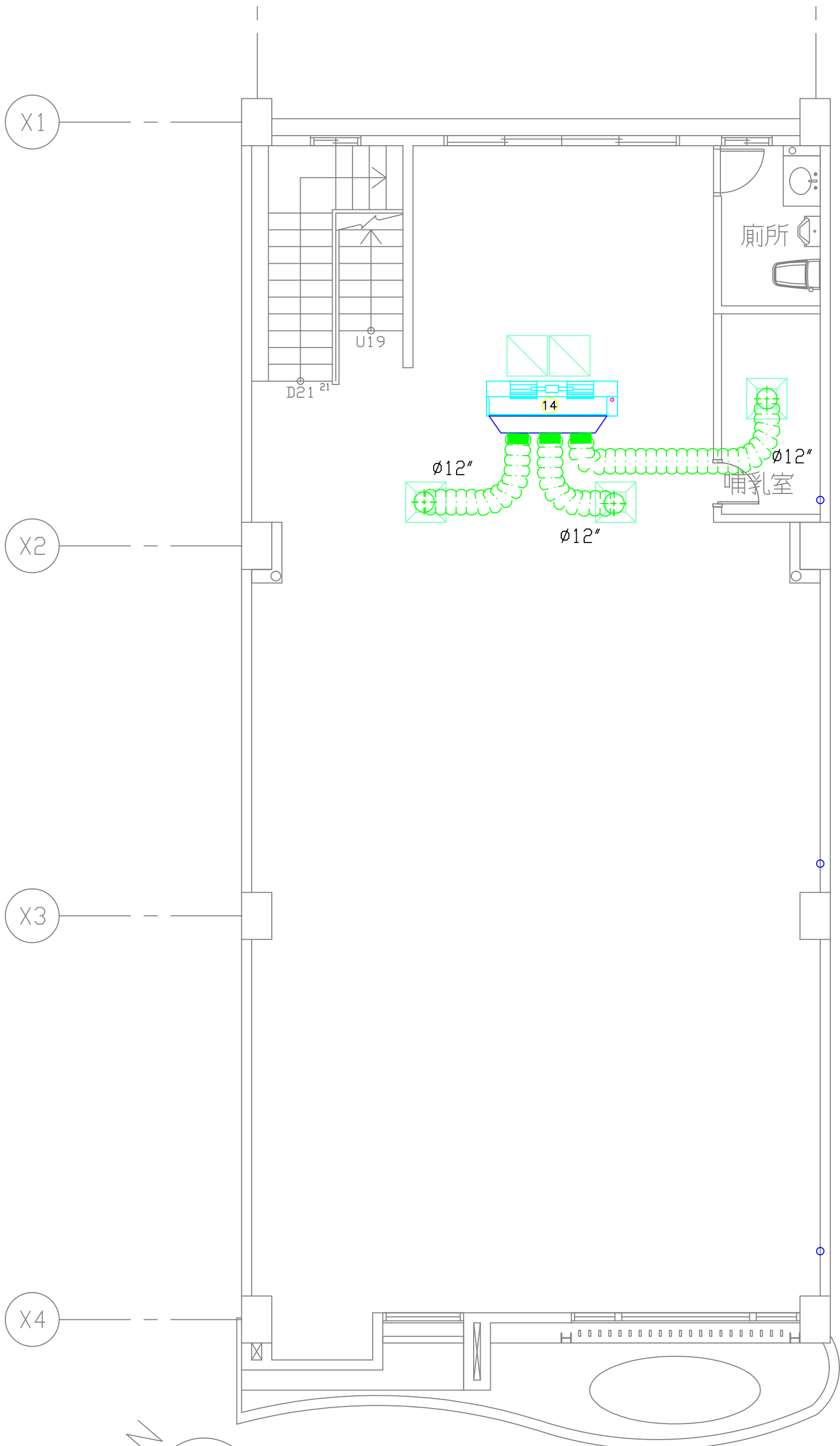
壹層控制平面圖

1:60



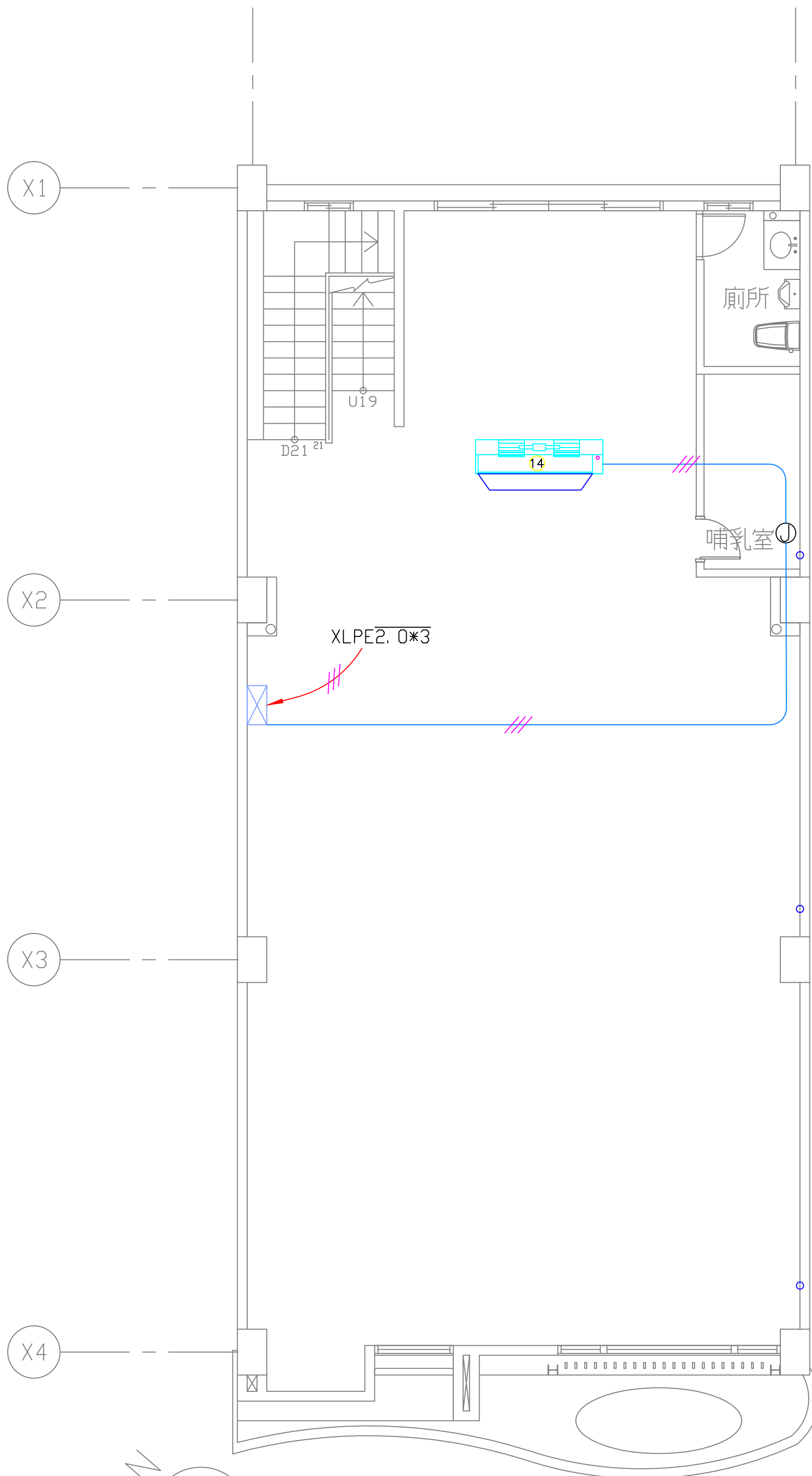
貳層水管平面圖

1 : 60



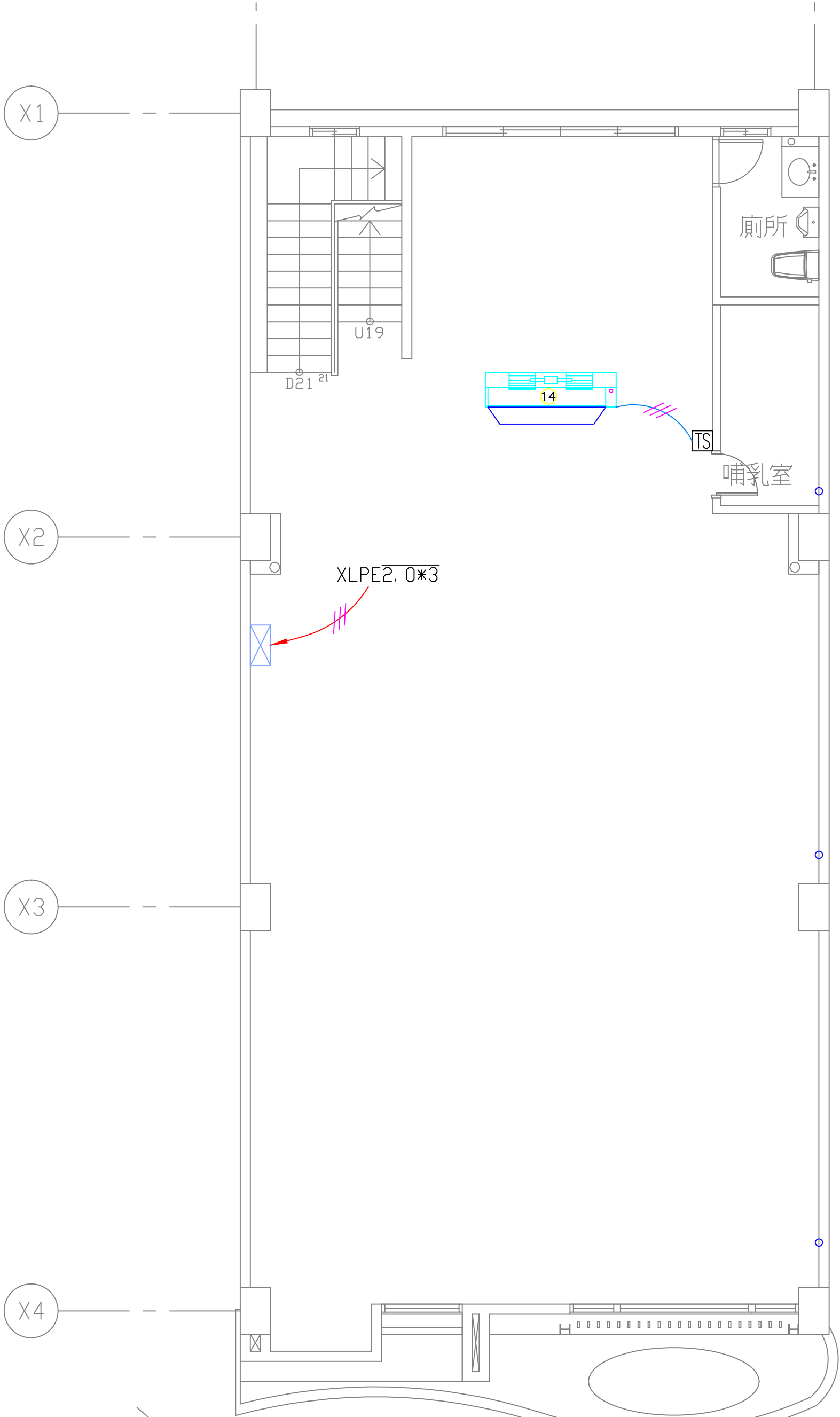
貳層風管平面圖

1: 60



貳層配電平面圖

1:60



貳層控制平面圖

1:60